

# TE HUUR



**Stationsweg 25  
8091 AA Wezep**

**“Geniet van een  
nieuw thuis”**



# Inhoud

**Deze brochure bevat de volgende informatie:**

- Artist Impressions en algemene informatie
- Open Huis en inschrijven
- Uitgebreide beschrijving van de appartementen en studio's
- Huurvoorwaarden
- Locatie
- Plattegronden geheel complex
- Over Van Der Linde Makelaardij



## TE HUUR

# Stationsweg 25 te Wezep

---

Op loopafstand van het centrum van Wezep komen 10 appartementen/studio's TE HUUR aan de Stationsweg 25 te Wezep. Dit appartementencomplex is nog in verbouw/renovatie fase (daarom zijn er impressie tekeningen beschikbaar en geen foto's). Als de appartementen/studio's klaar zijn, zult u daarom een volledig gerenoveerd appartement/studio gaan bewonen als eerste bewoner. De keuken en badkamer zijn van alle gemakken voorzien. De keuken zal beschikken over diverse

inbouwapparatuur en de badkamer is modern ingericht. Alle appartementen/studio's beschikken over een eigen parkeerplaats. De bovenappartementen zijn alleen met een trap te bereiken. Geen lift. Er is een apart gebouw met een gezamenlijke berging, opstelplaats containers en een aantal eigen bergingen. Het complex is gasloos en wordt verwarmd door airco's. Warm water zal geleverd worden middels een elektrische boiler.



Aan deze tekeningen kunnen geen rechten worden ontleend.



Aan deze tekeningen kunnen geen rechten worden ontleend.

# OPEN HUIS

**21 mei 2026 van 15:00 tot 17:00 uur**

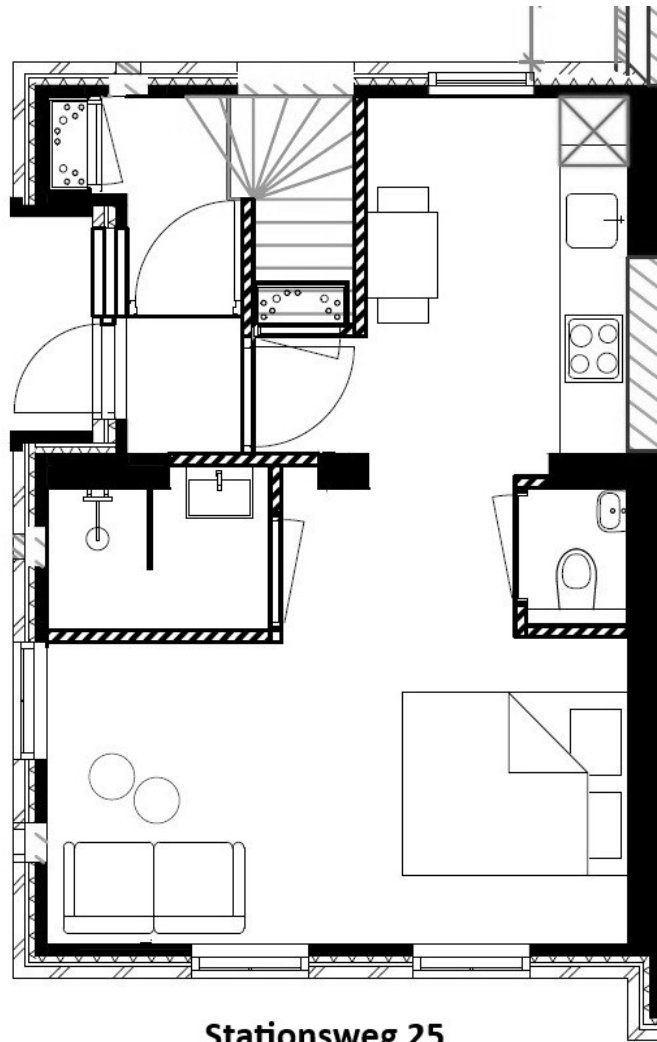
Heeft u interesse?

Wij organiseren op **donderdag 21 mei 2026 van 15:00 tot 17:00 uur** een Open Huis. Tijdens deze middag kunt u alle woningen bekijken en vragen stellen. U hoeft geen afspraak te maken. De inschrijfformulieren en brochure zullen dan klaar liggen, zodat u zich kunt inschrijven en uw voorkeur daarop kunt aangeven. ALLEEN op het Open Huis kunt u de woningen bekijken en dus NIET op een ander moment.

Inschrijven?

Tijdens het Open Huis zullen er inschrijfformulieren klaar liggen. De inschrijfformulieren worden ALLEEN verstrekt tijdens het Open Huis! Hierop kunt u uw voorkeur voor een appartement/studio kenbaar maken. Toewijzing zal geschieden op basis van voorkeur appartement, inkomen, persoonlijke gegevens, samenstelling huishouden. De verhuurder behoudt het recht om de appartementen/studio's toe te wijzen op basis van gunning / voorkeuren.

Het inschrijfformulier dient uiterlijk op **donderdag 28 mei 2026 om 12:00 uur** bij ons binnen te zijn.



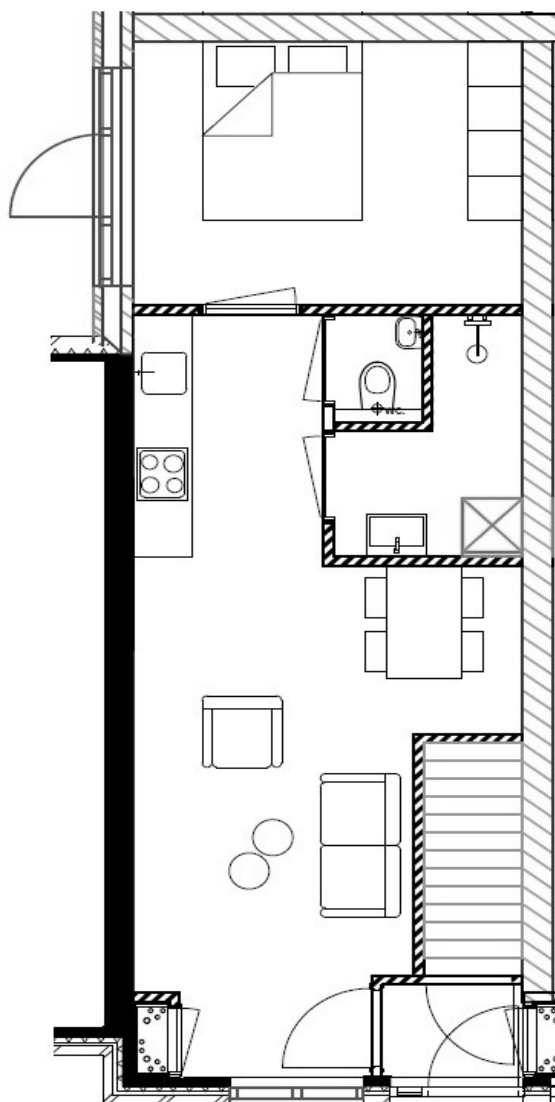
**Stationsweg 25**  
(studio)

Afbeelding is ter illustratie en kunnen geen rechten aan worden ontleend.

## Stationsweg 25

- Studio begane grond.
- Huurprijs: € 760,- per maand.

*Dit betreft een studio gelegen op de begane grond. Woonoppervlakte van circa 30 m<sup>2</sup>. Open ruimte met keuken, woonkamer en slaapkamer. Geen eigen tuin of terras. Een gezamenlijke berging voor de fiets. Een eigen parkeerplaats op het terrein van het complex. Ligging straatzijde.*



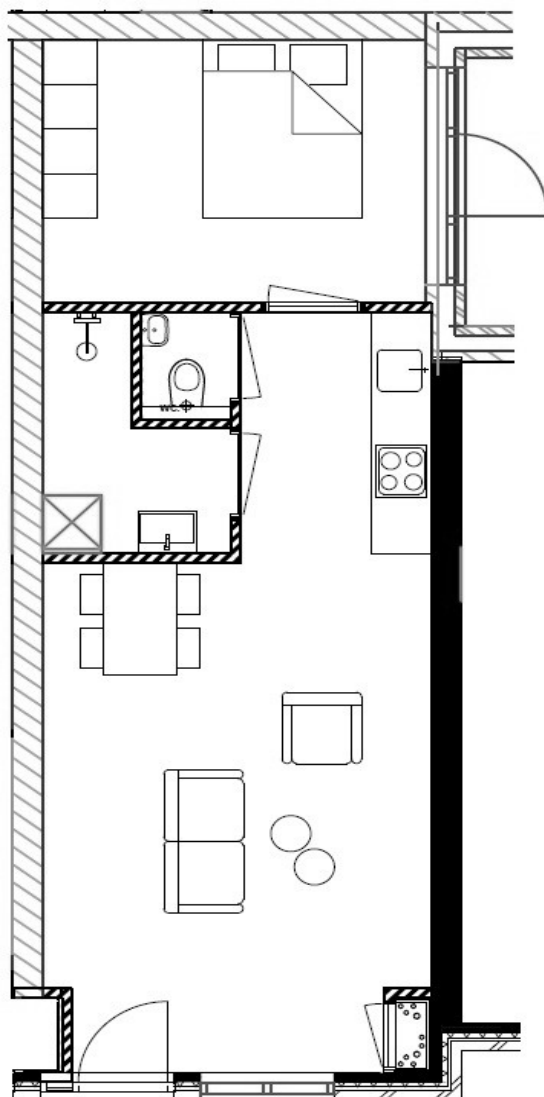
**Stationsweg 25A**  
(appartement)

Afbeelding is ter illustratie en kunnen geen rechten aan worden ontleend.

## Stationsweg 25A

- Appartement begane grond.
- Huurprijs: € 900,- per maand.

*Dit betreft een appartement gelegen op de begane grond. Woonoppervlakte van circa 38 m<sup>2</sup>. Open ruimte met keuken en woonkamer. 1 slaapkamer. Geen eigen tuin of terras. Een gezamenlijke berging voor de fiets. Een eigen parkeerplaats op het terrein van het complex. Ligging straatzijde.*



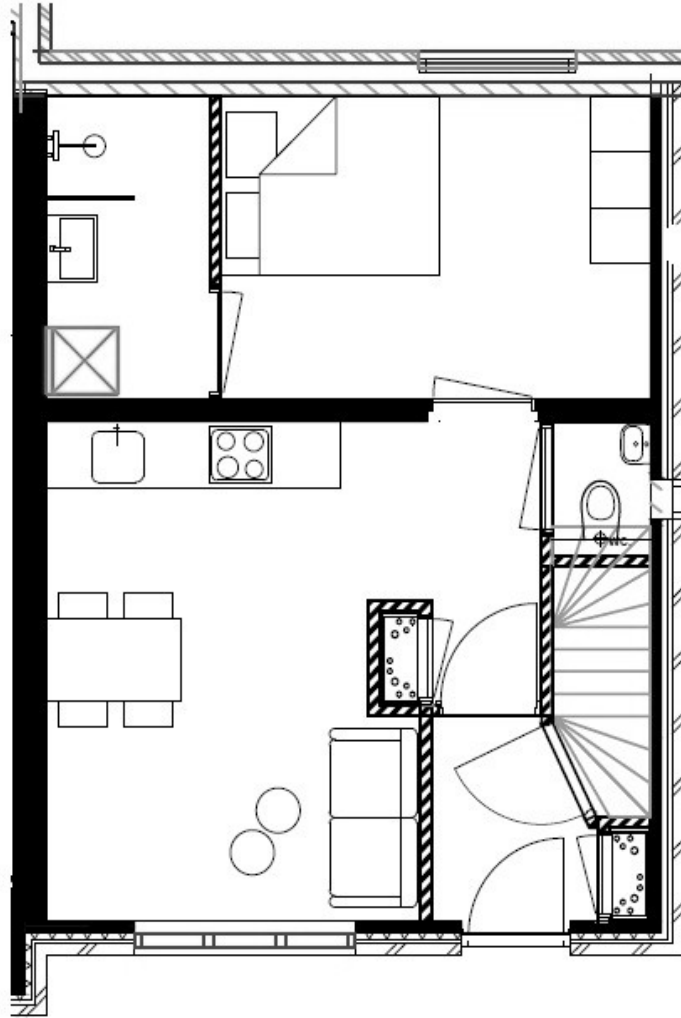
**Stationsweg 25B**  
(appartement)

Afbeelding is ter illustratie en kunnen en rechten aan worden ontleend.

## Stationsweg 25B

- Appartement begane grond.
- Huurprijs: € 1.085,- per maand.

*Dit betreft een appartement gelegen op de begane grond. Woonoppervlakte van circa 43 m<sup>2</sup>. Open ruimte met keuken en woonkamer. 1 slaapkamer. Eigen terras van circa 6 m<sup>2</sup>. Een gezamenlijke berging voor de fiets. Een eigen parkeerplaats op het terrein van het complex. Ligging straatzijde.*



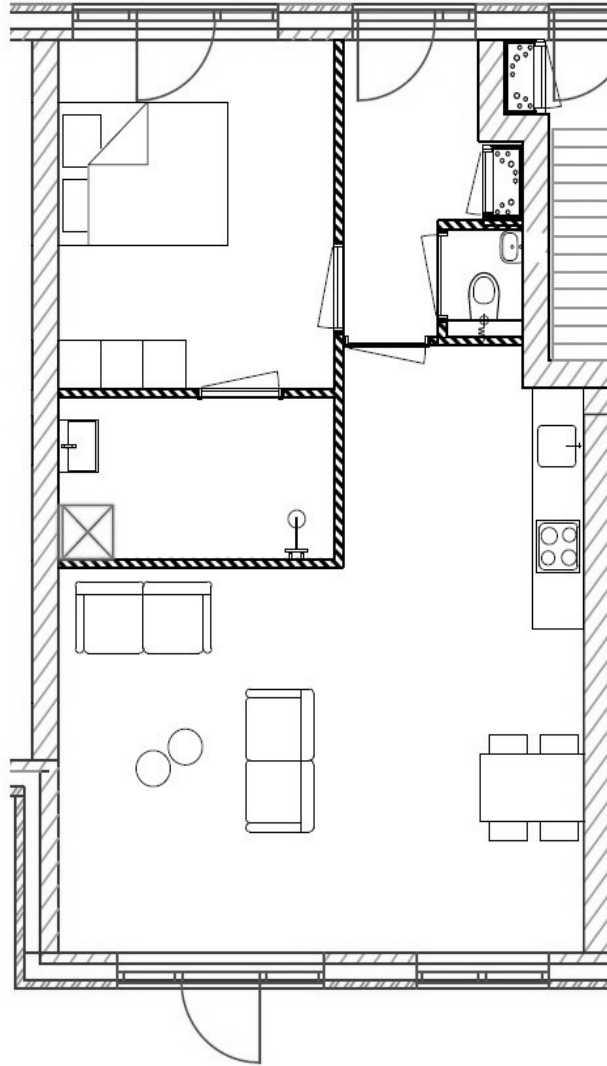
## Stationsweg 25C (studio)

Afbeelding is ter illustratie en kunnen geen rechten aan worden ontleend.

## Stationsweg 25C

- Studio begane grond.
- Huurprijs: € 825,- per maand.

*Dit betreft een studio gelegen op de begane grond. Woonoppervlakte van circa 35 m<sup>2</sup>. Open keuken met woonkamer. 1 slaapkamer. Geen eigen tuin of terras. Een gezamenlijke berging voor de fiets. Een eigen parkeerplaats op het terrein van het complex. Ligging straatzijde.*



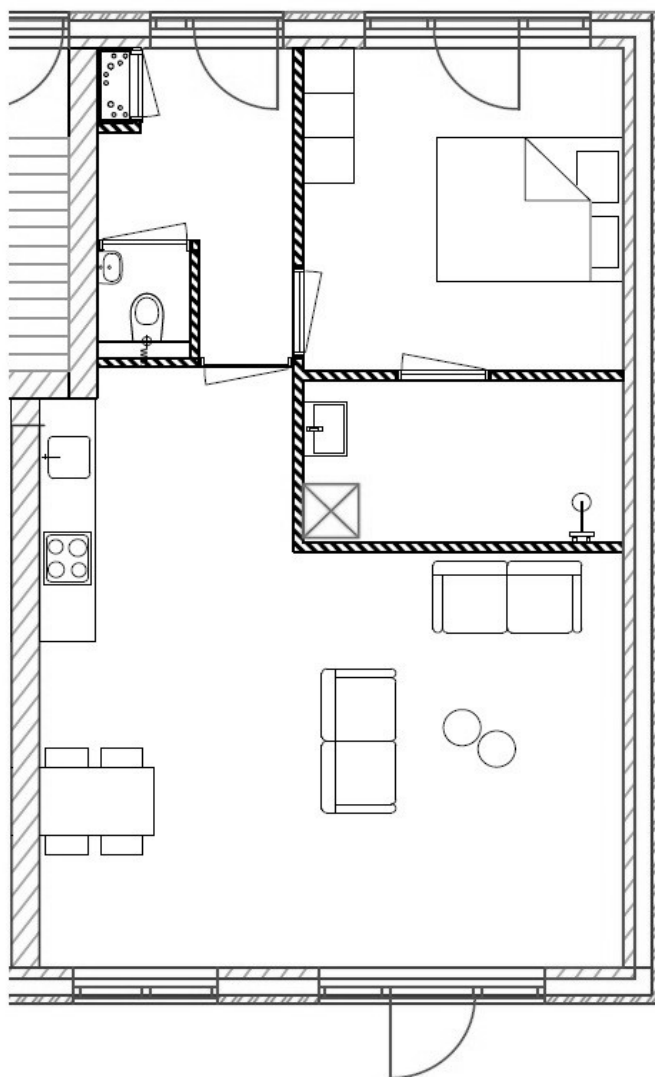
**Stationsweg 25D**  
(appartement)

Afbeelding is ter illustratie en kunnen geen rechten aan worden ontleend.

## Stationsweg 25D

- Appartement op de begane grond.
- Huurprijs: € 1.235,- per maand.

*Dit betreft een appartement gelegen op de begane grond. Woonoppervlakte van circa 59 m<sup>2</sup>. Open ruimte met keuken en woonkamer. 1 slaapkamer. Eigen terras van circa 11 m<sup>2</sup>. Een eigen berging van circa 5 m<sup>2</sup>. Een eigen parkeerplaats op het terrein van het complex. Ligging achterzijde/tuinzijde.*



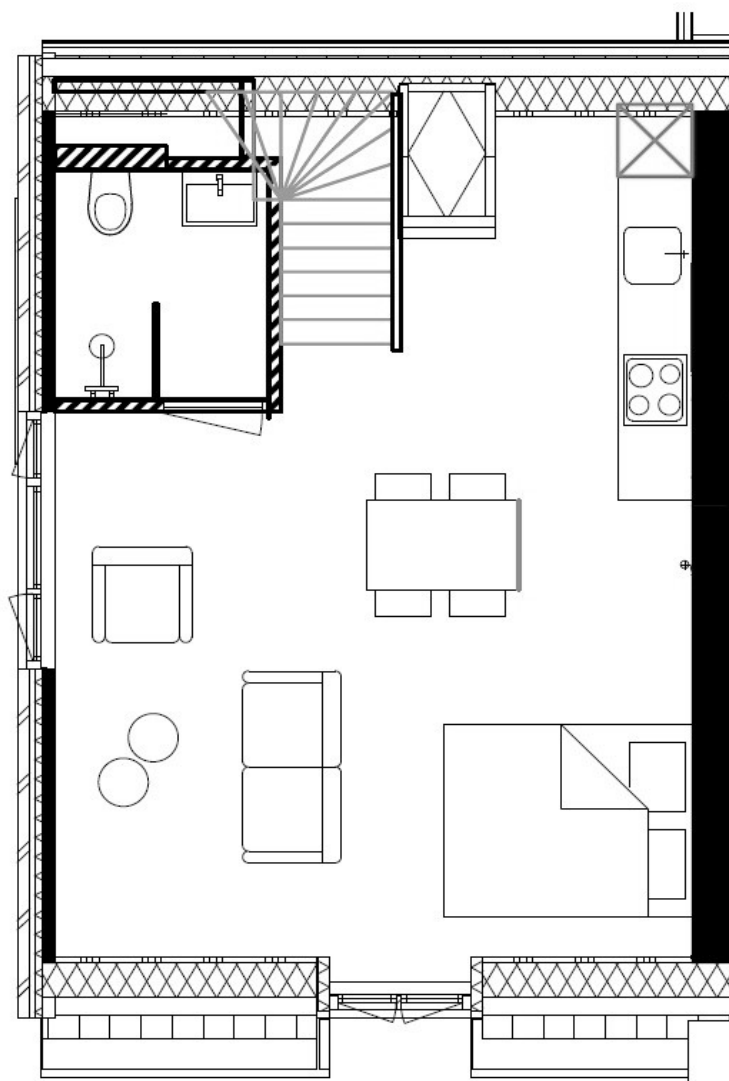
**Stationsweg 25E**  
(appartement)

Afbeelding is ter illustratie en kunnen geen rechten aan worden ontleend.

## Stationsweg 25E

- Appartement op de begane grond.
- Huurprijs: € 1.235,- per maand.

*Dit betreft een appartement gelegen op de begane grond. Woonoppervlakte van circa 59 m<sup>2</sup>. Open ruimte met keuken en woonkamer. 1 slaapkamer. Eigen terras van circa 11 m<sup>2</sup>. Een eigen berging van circa 5 m<sup>2</sup>. Een eigen parkeerplaats op het terrein van het complex. Ligging achterzijde/tuinzijde.*



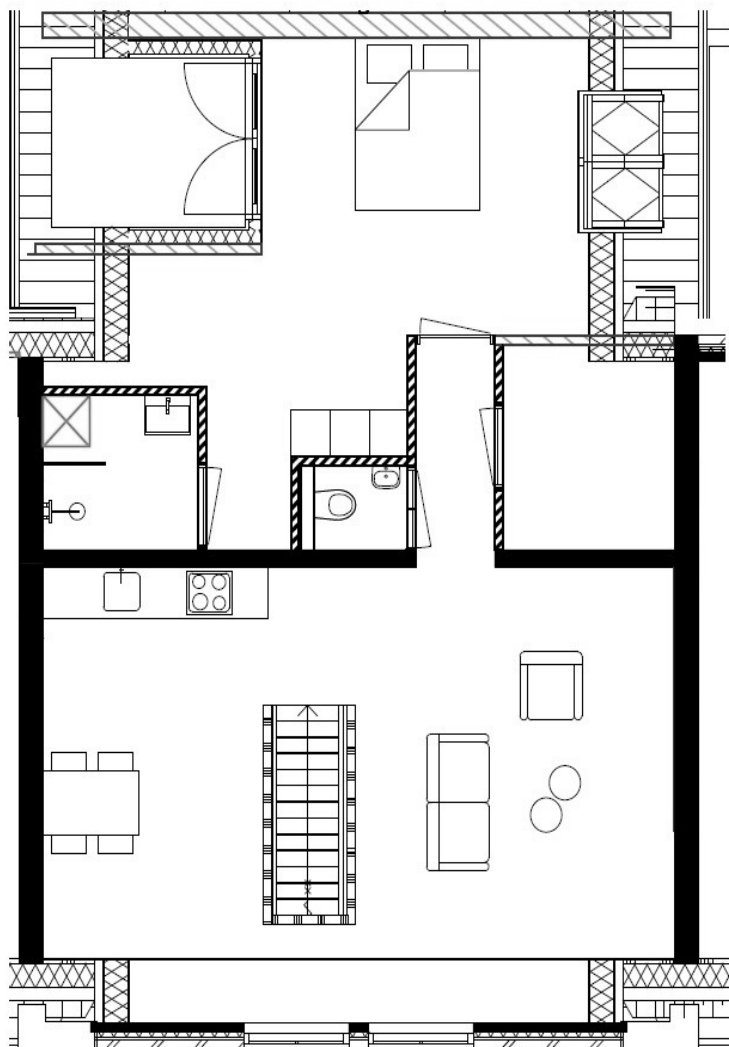
**Stationsweg 25F**  
(studio)

Afbeelding is ter illustratie en kunnen geen rechten aan worden ontleend.

## Stationsweg 25F

- Studio op de eerste verdieping.
- Huurprijs: € 835,- per maand.

*Dit betreft een studio gelegen op de eerste verdieping. Woonoppervlakte van circa 37 m<sup>2</sup>. Open ruimte met keuken, woonkamer en slaapkamer. Geen eigen tuin of terras. Een gezamenlijke berging voor de fiets. Een eigen parkeerplaats op het terrein van het complex. Ligging straatzijde.*



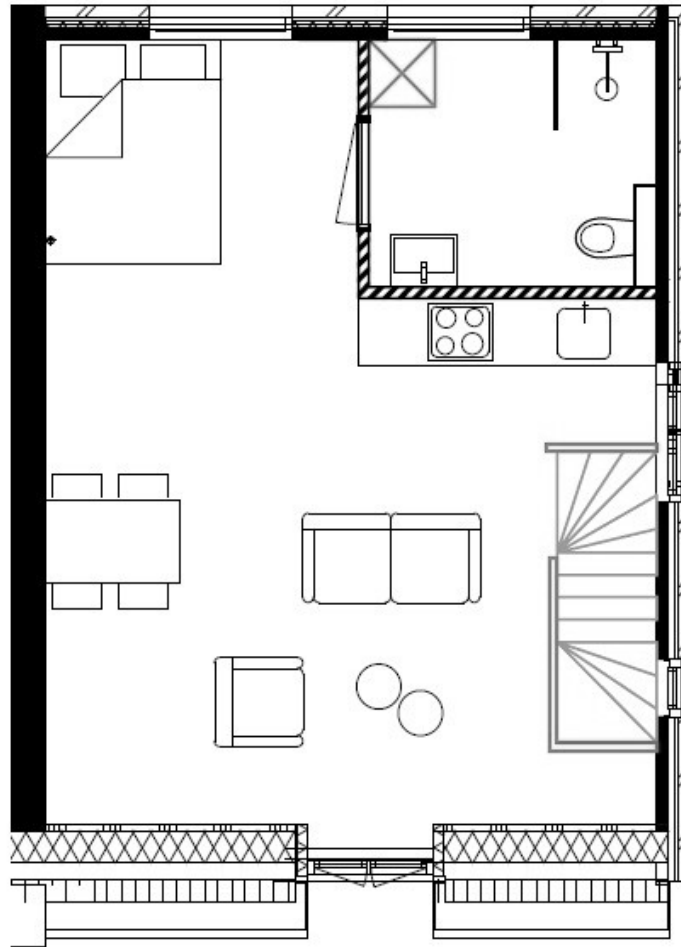
**Stationsweg 25G**  
(appartement)

Afbeelding is ter illustratie en kunnen geen rechten aan worden ontleend.

## Stationsweg 25G

- Appartement op de eerste verdieping.
- Huurprijs: € 1.210,- per maand.

*Dit betreft een appartement gelegen op de eerste verdieping. Woonoppervlakte van circa 54 m<sup>2</sup>. Open ruimte met keuken en woonkamer. 1 slaapkamer. Eigen patio van circa 5 m<sup>2</sup>. Een eigen berging van circa 5 m<sup>2</sup>. Een eigen parkeerplaats op het terrein van het complex. Ligging straatzijde.*



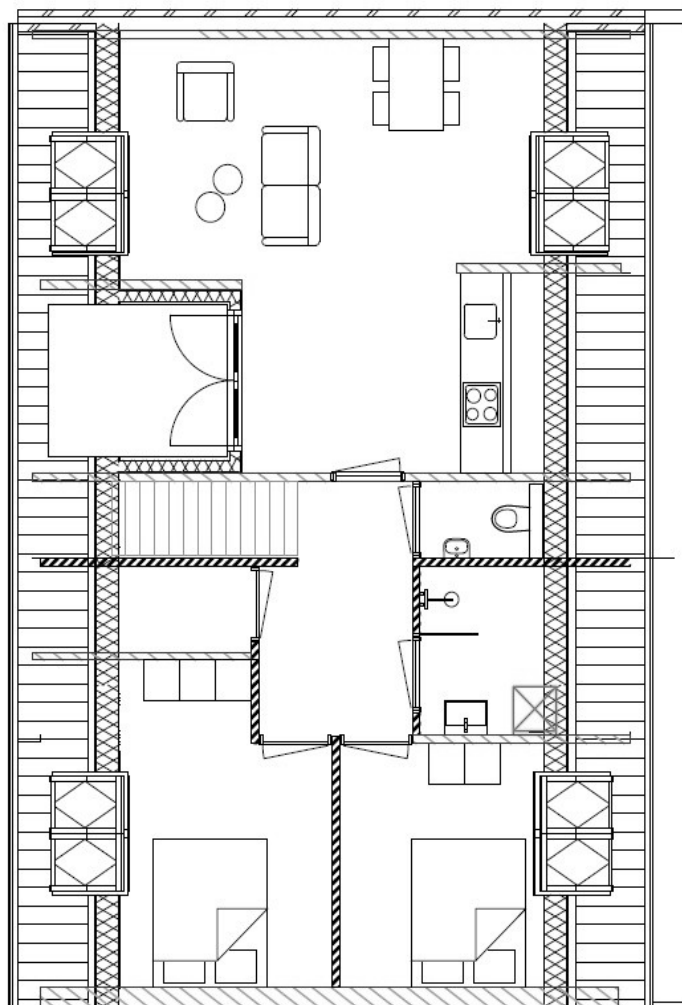
## Stationsweg 25H (studio)

Afbeelding is ter illustratie en kunnen geen rechten aan worden ontleend.

## Stationsweg 25H

- Studio op de eerste verdieping.
- Huurprijs: € 840,- per maand.

*Dit betreft een studio gelegen op de eerste verdieping. Woonoppervlakte van circa 39 m<sup>2</sup>. Open ruimte met keuken, woonkamer en slaapkamer. Geen eigen tuin of terras. Een gezamenlijke berging voor de fiets. Een eigen parkeerplaats op het terrein van het complex. Ligging straatzijde.*



## Stationsweg 25J (appartement)

Afbeelding is ter illustratie en kunnen geen rechten aan worden ontleend.

# Stationsweg 25J

- Appartement op de eerste verdieping.
- Huurprijs: € 1.280,- per maand.

*Dit betreft een appartement gelegen op de eerste verdieping. Woonoppervlakte van circa 62 m<sup>2</sup>. Open ruimte met keuken en woonkamer. 2 slaapkamers. Eigen patio van circa 5 m<sup>2</sup>. Een eigen berging van circa 5 m<sup>2</sup>. Een eigen parkeerplaats op het terrein van het complex. Ligging achterzijde/tuinzijde.*

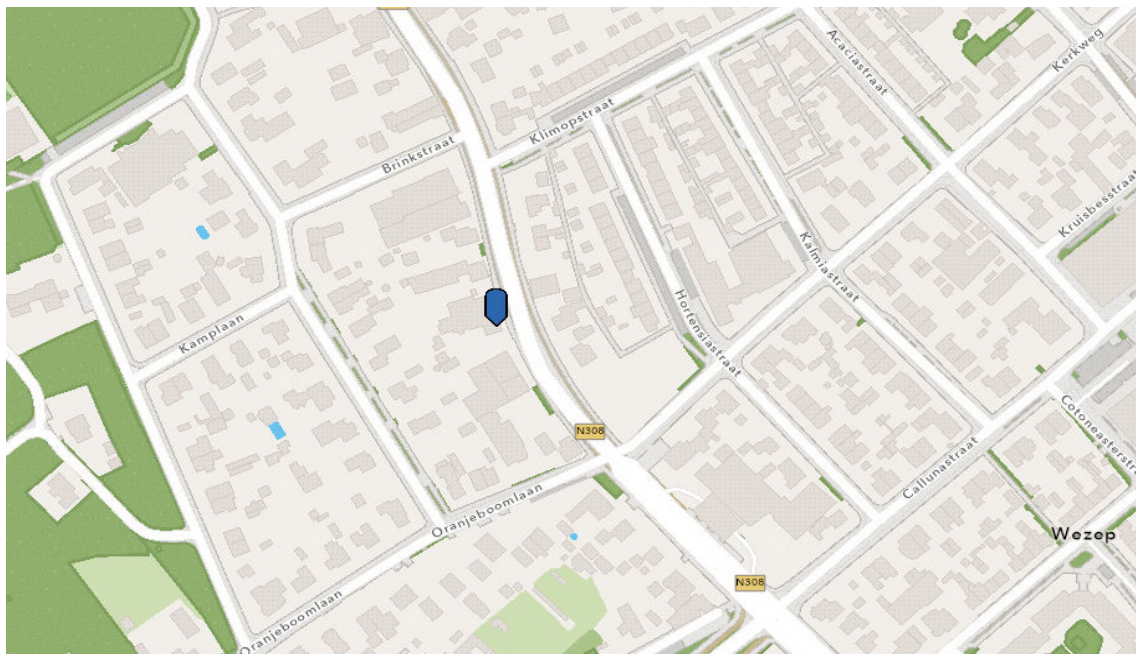
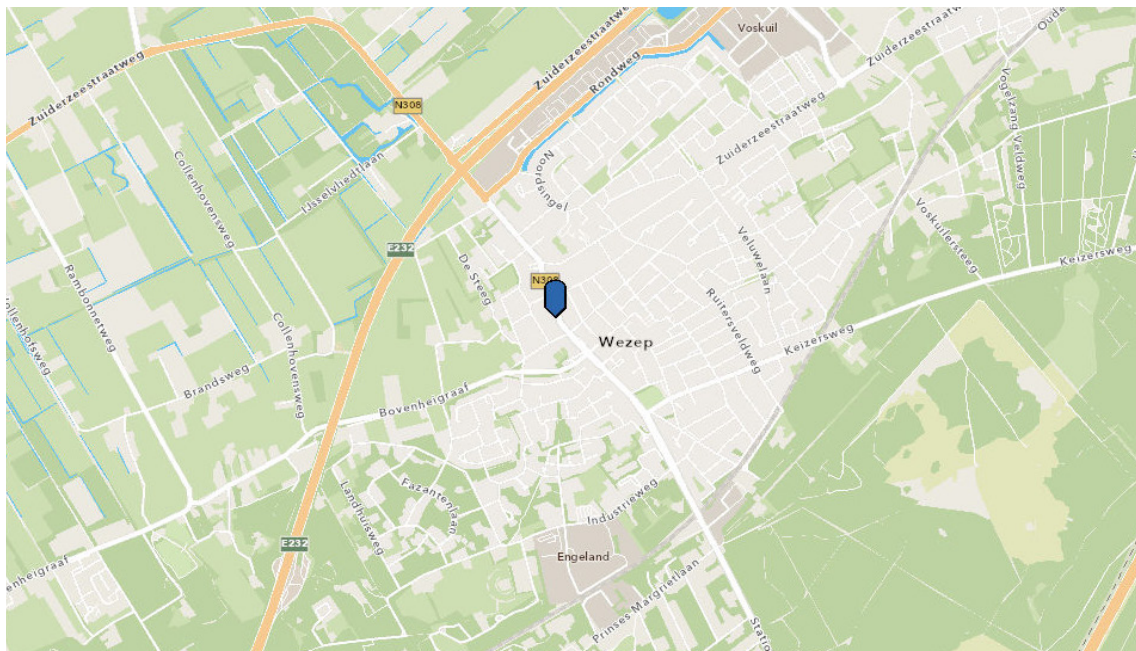


Afbeelding is ter illustratie en kunnen geen rechten aan worden ontleend.

## Huurvoorwaarden:

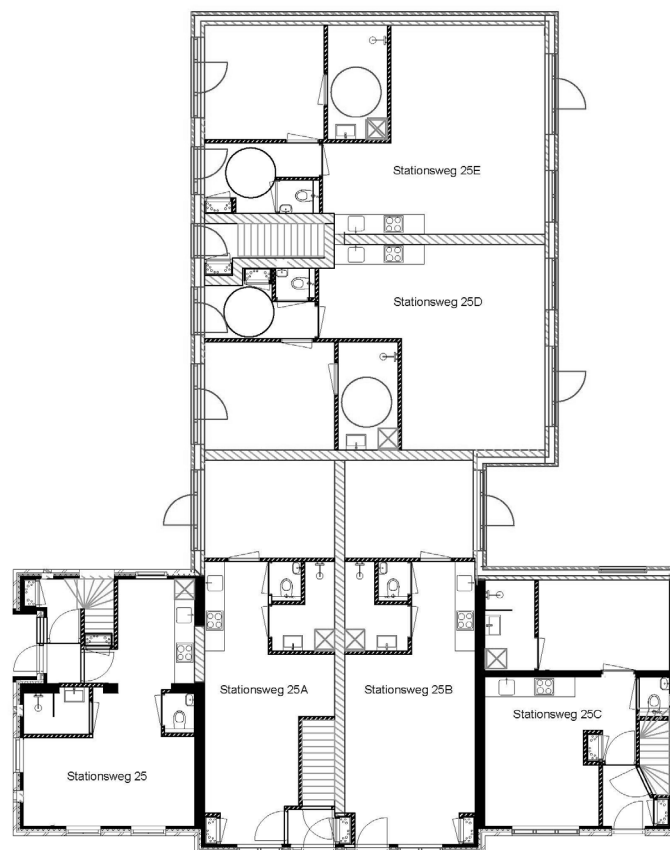
- Bovenstaande huurprijzen zijn exclusief\* de kosten van elektra, water, telefoon, televisie en internet, inboedel- en aansprakelijkheidsverzekering; \*tijdelijk zal er voor elk appartement een vast bedrag aan energiekosten worden gerekend. De energiekosten betreffen elektriciteit en water. Deze vaste energiekosten komen bovenop de huurprijs totdat er een definitieve aansluiting (Liander) is. Daarna kunt u zelf een energiecontract afsluiten met een energieleverancier.
- Er zijn geen servicekosten van toepassing;
- De borgsom die moet worden betaald voor ingang huur is 2 maal de huurprijs;
- Huisdieren niet toegestaan, anders dan in overleg met verhuurder;
- Minimale inkomenseis om in aanmerking te komen voor de woning is een (gezamenlijk) bruto inkomen van 3,5 maal de huurprijs;
- Prognose ingang huurcontract: (dit is een prognose en kan dus worden aangepast i.v.m. oplevering van de aannemer)
- Appartementen: juni 2026.  
Studio's: eerste helft 2027.

# Locatie



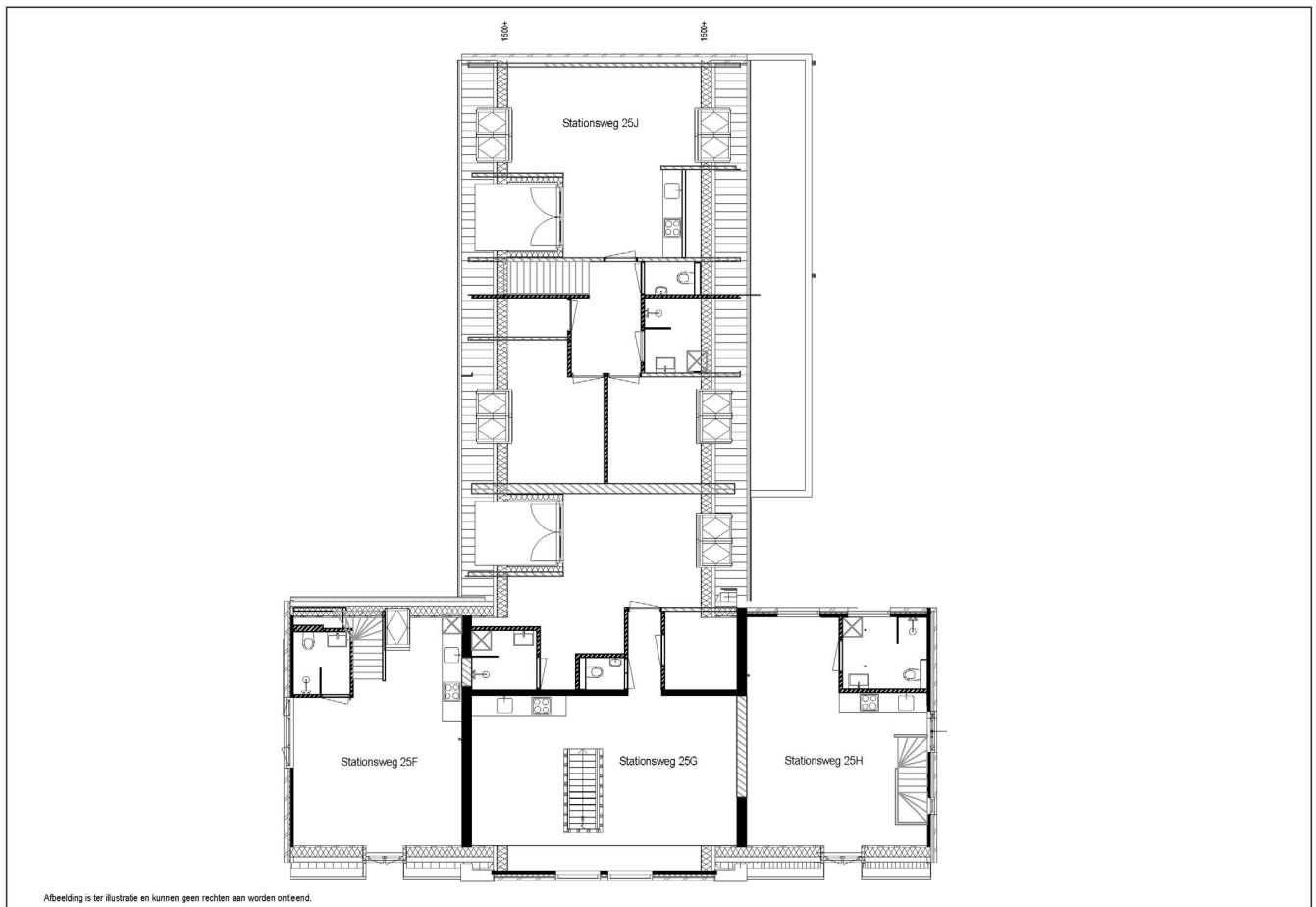
# Plattegrond complex, begane grond

---



Afbeelding is ter illustratie en kunnen geen rechten aan worden ontleend.

# Plattegrond complex, verdieping





## OVER VAN DER LINDE MAKELAARDIJ

“Gewoon dichtbij” is de slogan die past bij ons kantoor. Wij willen een laagdrempelig makelaarskantoor zijn waar u binnen kunt lopen als u vragen heeft, waar de makelaar bereikbaar is als u hem nodig heeft en waarbij de binnendienst weet wie u bent.

Vanuit onze vestiging in Elburg willen wij op een eigentijdse, laagdrempelige, persoonlijke en betrokken wijze diensten verlenen bij het aankopen, verkopen, huren, verhuren en taxeren van onroerende zaken. Wij willen een makelaarskantoor zijn waar u altijd binnen kunt wandelen voor vragen of advies. U bent hartelijk welkom!



Klokbekerweg 18, 8081 LJ Elburg



Centrumplein 66, 8084 AZ 't Harde

Het werkgebied van Van Der Linde Makelaardij ligt op de rand van de Noordoost Veluwe en in een deel van Flevoland. Wij zijn werkzaam in een globale straal van circa 20 kilometer rondom Elburg. Deze regio kennen wij op ons duimpje. Wij hebben een groot netwerk waar wij bij onze werkzaamheden nuttig gebruik van maken.

Of u nu uw woning wilt verkopen, behoefte heeft aan professionele begeleiding bij het kopen van een woning, uw winkel wilt verhuren, een beleggingspand wil kopen of verkopen, Van Der Linde Makelaardij zal u hierbij optimaal van dienst zijn. U staat bij ons centraal en wordt op een persoonlijke en betrokken wijze geholpen. Bovendien kunt u rekenen op de expertise van onze gecertificeerde NVM-Makelaars. Graag tot ziens bij u thuis of bij ons op kantoor!

Met vriendelijke groet,

Edwin van der Linde & Martijn Veldman

**T:**  
0525 - 68 60 63

**E:**  
[info@vdlindemakelaardij.nl](mailto:info@vdlindemakelaardij.nl)

Klokbekerweg 18  
8081 LJ Elburg

Centrumplein 66  
8084 AZ 't Harde